

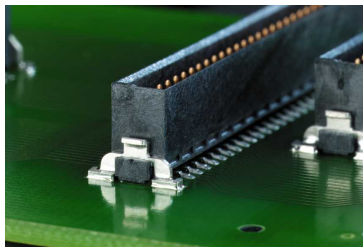
タクミ 通販サイトのご案内 (セミコンボックス)

欧米ではクオリティの高さで知名度の高いERNI社は汎用品からカスタマイズ品まで幅広くコネクタを提供しております。幅広いERNI社製コネクタの中から以下製品群を在庫としてラインアップしており、弊社オンラインショップからご購入頂く事が出来ます！！

- 1) 御注文を頂いた後、24時間以内(稼働日)に発送致します
- 2) 1個～販売致します(ミニマムオーダーは 1050 から)
- 3) 決済方法 代引き・カード・銀行振込・公費

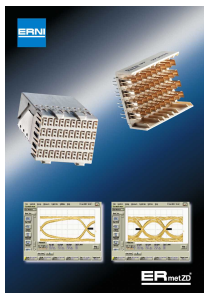
<ERNI社製品ラインアップ> - 基板対基板

SMC(表面実装)コネクタ



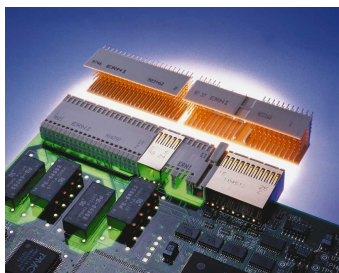
- ・1.27mm ピッチ
- ・データ転送速度: ~ 3Gbps
- ・芯数: 12、16、20、26、32、40、50、68、80
- ・基板対基板スタック高: 8.0mm ~ 20.0mm
- ・実装: SMT

ERmet 2D ハードメトリック コネクタ



- ・2.5mm ピッチ
- ・バックプレーン用コネクタ
- ・高速差動信号伝送用
(データ転送速度: ~ 10Gbps、20/30/40 信号ペア)
- ・Advanced TCA、Compact PCI Express に適合
- ・実装: プレスフィット

ERmet 2.0mm Hard Metric(アーメット 2.0mm ハードメトリック)



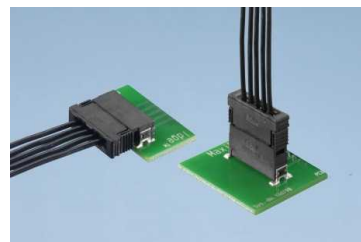
- ・2.0mm ピッチ
- ・バックプレーン用コネクタ
- ・データ転送速度: ~ 1Gbps
- ・Compact PCI、ECTF、Compact PCI Express に適合
- ・実装: プレスフィット

＜ERNI社製品ラインアップ＞ - 基板対ケーブル

MaxiBridge(マキシブリッジ) 2.54mm ケーブルコネクタ



- ・2.54mm ピッチ ・芯数:2、3、4、5、6、8
- ・4 種類のコーディング(黒、青、緑、赤)
- ・定格電流:1 ピン辺り 12A(AWG16 単線ケーブルを使用時)
- ・実装:SMT、圧着
- ・AWG16、18/20、22/24、26 に対応



弊社では、AWG 20/22 の専用アプリケーションを持っており、線材 AWG20 を圧着出来ます
(ケーブル加工に対し、短納期対応出来ます)

MiniBridge(ミニブリッジ) 1.27mm ケーブルコネクタ



- ・1.27mm ピッチ ・芯数:2、3、4、6、8、10、12
- ・実装:SMT、圧接
- ・定格電流:1 ピン辺り 4A(AWG26 リボンケーブルを使用時)

 **タクミ商事株式会社**

SEMICONBOX

半導体電子部品調達サイト

<https://www.semiconbox.com/index.cfm>